

71°55'0"O

71°54'0"O




71°53'0"O

Bathymétrie du lac Boissonneault

Information sur le lac

Centroïde : 45° 35' 43,0722" N -71° 54' 10,893" E
 Altitude mesurée : 208,6 m
 Altitude BDTQ : 208 m
 Périmètre : 18,017 km
 Superficie : 1,884 km²
 Volume : 4 846 000 m³
 Profondeur maximale : 7,8 m (45° 35' 49,6386" N -71° 54' 44,4996" E)
 Profondeur moyenne : 2,6 m
 Superficie du bassin versant : 132 km²
 Numéro LCE* : 02553

Bathymétrie

-  Exutoire
-  Fosse
-  Isobathe : 1 m
-  Contour du lac corrigé par la DSEE
-  Variation des profondeurs

Limite

-  Municipale



Métadonnées

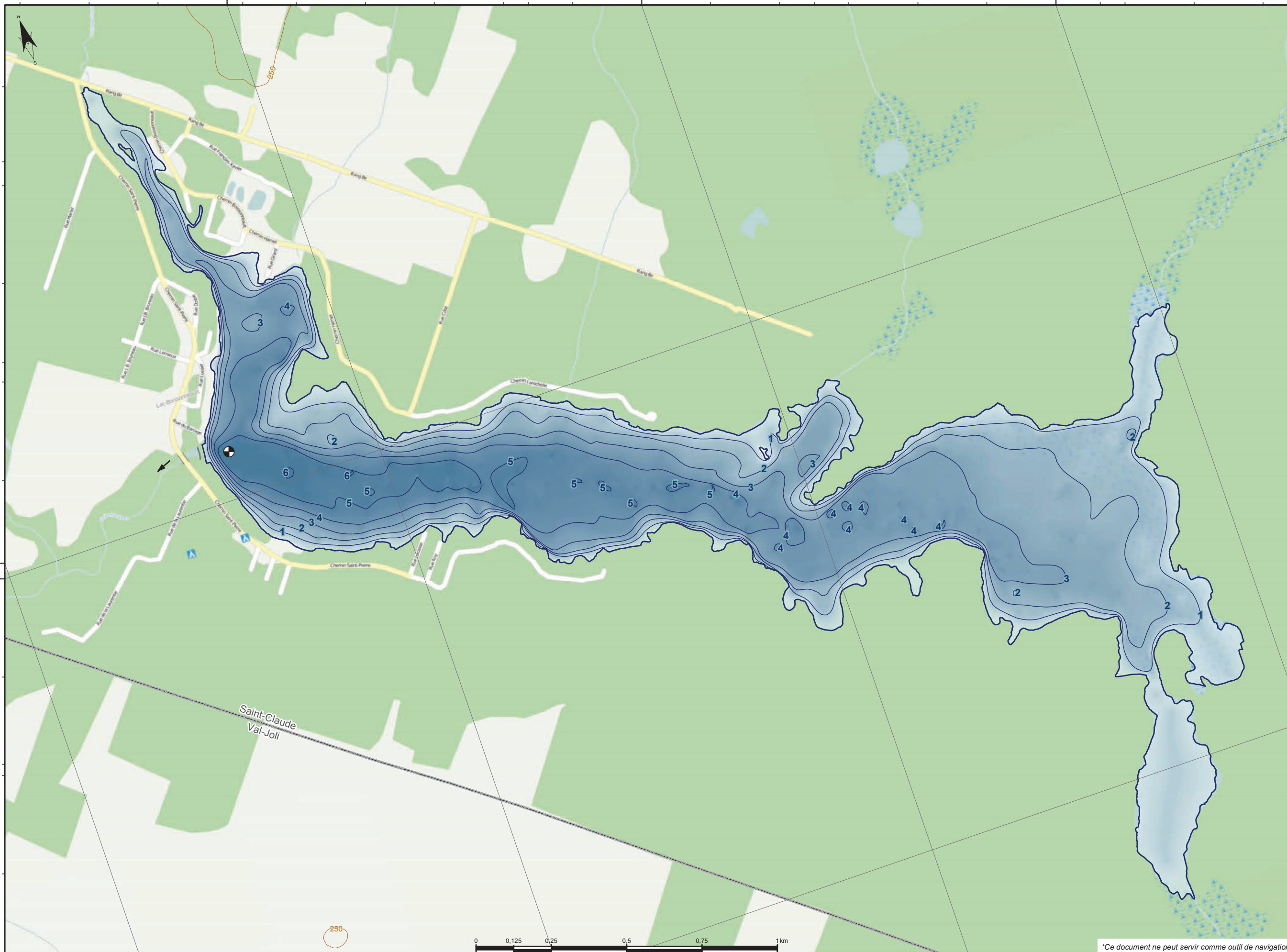
Système de référence géodésique : NAD 83 compatible avec WGS 84
 Projection cartographique : Mercator transverse modifiée (MTM), zone 7
 Origine des altitudes : CGVD28 (Niveau moyen des mers)
 Levés bathymétriques et DGPS : 2012-08-22
 Correction différentielle OmniStar HP

Sources

Bathymétrie : MDDEFP 2012
 Topographie : BDTQ 20K 2003
 Limites municipales : SDA 20K 2002
 Bassin versant : MDDEFP 20K
 * LCE : Banque lacs et cours d'eau (MDDEFP)
 Carton : © les contributeurs d'OpenStreetMap

Réalisation

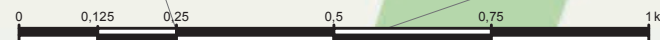
Direction du suivi de l'état de l'environnement (DSEE)
 © Gouvernement du Québec, 2013

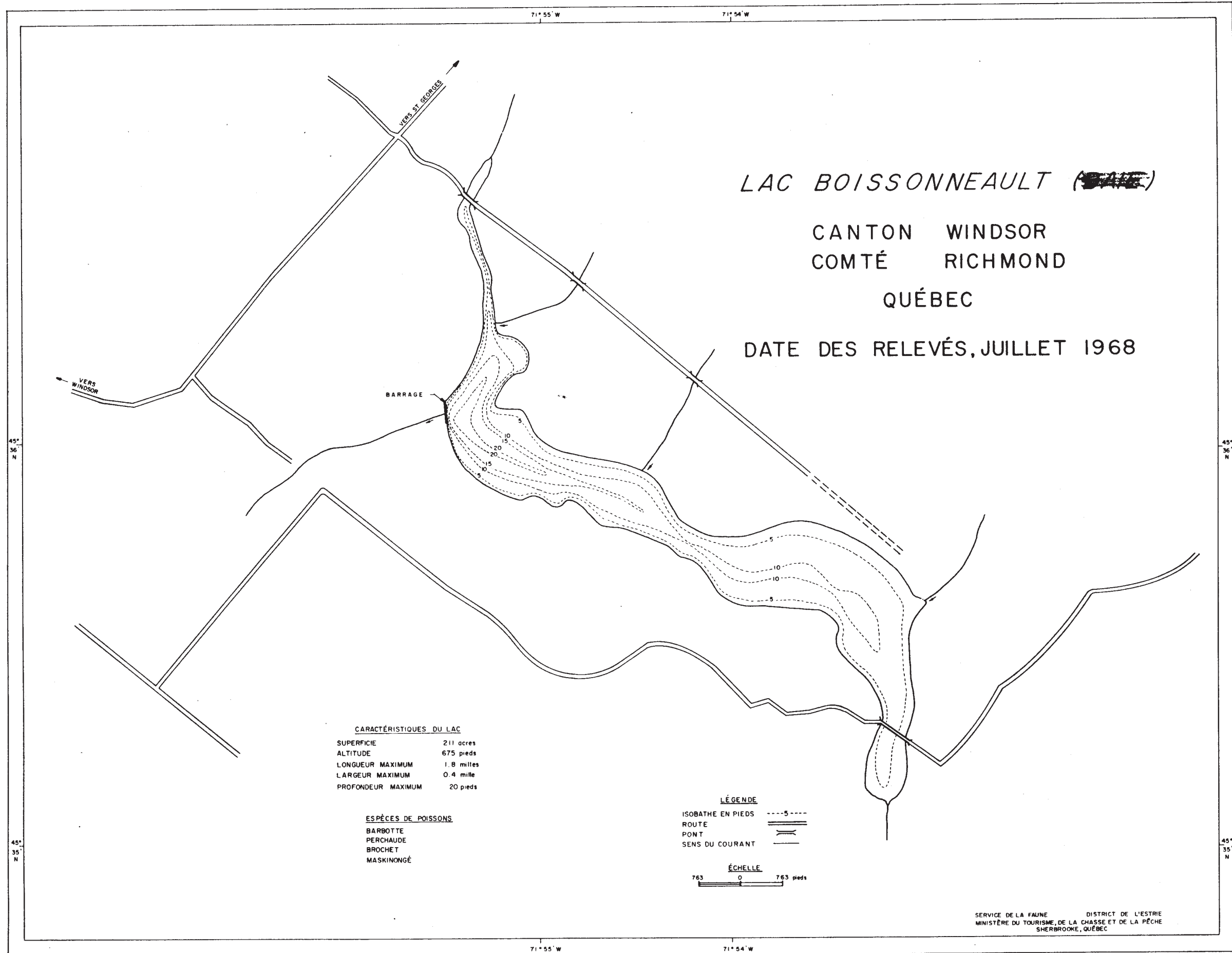


45° 36'0"N

Saint-Claude
Val-Joli

250





LAC BOISSONNEAULT (~~1442~~)

CANTON WINDSOR
 COMTÉ RICHMOND
 QUÉBEC

DATE DES RELEVÉS, JUILLET 1968

CARACTÉRISTIQUES DU LAC

SUPERFICIE	211 acres
ALTITUDE	675 pieds
LONGUEUR MAXIMUM	1.8 milles
LARGEUR MAXIMUM	0.4 mille
PROFONDEUR MAXIMUM	20 pieds

ESPÈCES DE POISSONS

- BARBOTTE
- PERCHAUDE
- BROCHET
- MASKINONGÉ

LÉGENDE

- ISOBATHE EN PIEDS 5
- ROUTE
- PONT
- SENS DU COURANT

ÉCHELLE

